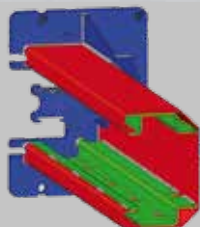


PDCH 450C B PDCH 350C B



Sollevatori elettroidraulici a due colonne con basamento di collegamento a terra per soffitti di altezza limitata



Struttura colonna rinforzata
internamente per ridurre la flessione e guida cavi interna



Doppia filettatura per una grande regolazione verticale del tampone (95÷180 mm)

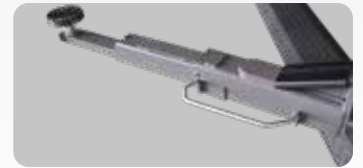


Riallineamento dei due carrelli tramite funi metalliche che garantiscono un'**ottima sincronizzazione** dei carrelli.



PROTEZIONI

Protezioni in gomma **salvaportiera**. Arresto rotazione bracci a **settori dentati**.



BRACCI

Quattro bracci asimmetrici a **3 stadi**. Ultima estensione del braccio estremamente sottile (30 mm) per consentire la presa dei veicoli ribassati.

ACCESSORI IN DOTAZIONE

- Dispositivo di appoggio meccanico dei carrelli su ogni colonna garantisce la massima sicurezza di lavoro
- Due set di prolunghe tamponi

ACCESSORI A RICHIESTA



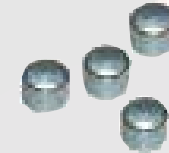
8-43300014

Kit 4 distanziali per tamponi bracci, H=80 mm



8-43300015

Kit 4 distanziali per tamponi bracci, H=140 mm



8-43300021

Kit 4 distanziali per tamponi bracci, H=35 mm



8-43300016

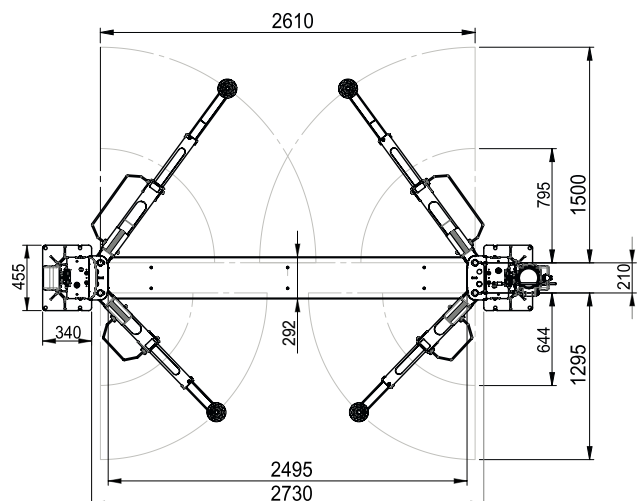
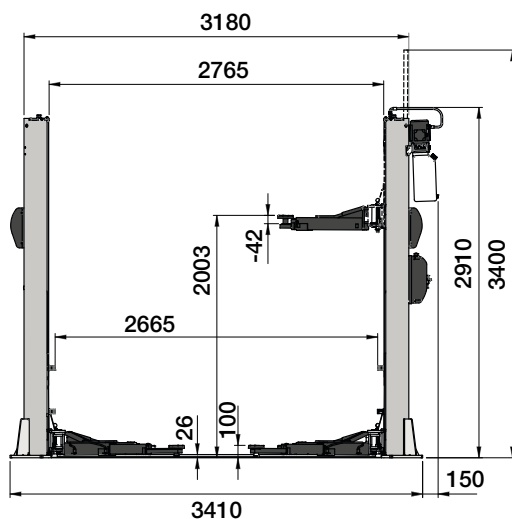
Kit adattatori per Mercedes Sprinter

Per altri accessori consultare l'apposito catalogo.

DATI TECNICI

Modello	<i>PDCH 45C B</i>	<i>PDCH 35C B</i>
Portata sollevatore	4500 kg	3500 kg
Tempo di salita	40 s	
Motore trifase	400/230V - 3kW - 3Ph - 50/60Hz	
Motore monofase	230V - 3kW - 1Ph - 50/60Hz	
Altezza max. di sollevamento	2003 mm	
Altezza minima sollevatore	115 mm	

DIMENSIONI



Fotografie, caratteristiche ed i dati tecnici non sono vincolanti, possono subire modifiche senza preavviso.

Cod. DPSC000656_05/2024