

PISC 3500.2 Evo



3.5 t



ES Elevador electrohidráulico de doble cilindro y sobreestructura de dos plataformas

BR Elevador eletro-hidráulico de cilindro duplo e superestrutura com duas plataformas



- ES** — **GRUPO BOMBA HIDRÁULICA CON MOTOR SUMERGIDO EN ACEITE**
- Motor sumergido en aceite, **protegido de la humedad** / condensación en la caja
 - Subida y bajada independientemente del peso levantado gracias a la válvula de control del flujo
 - Dos válvulas para un alto grado de seguridad

- BR** — **GRUPO BOMBA HIDRÁULICA COM MOTOR IMERSO EM ÓLEO**
- Motor imerso em óleo, **protegido contra umidade** / condensação na caixa
 - Subida e descida não dependentes do peso levantado graças à válvula de controle do fluxo
 - Duas válvulas para um alto grau de segurança



- ES** — **CILINDROS INVERSOS**
- Juntas internas y anillos de guía, bien protegidos de los agentes externos
 - Tubo del cilindro y pistón engranajes cromados de fondo (cobertura cromada min. 30 µm) para la máxima protección de la corrosión y fácil desplazamiento
 - Larga duración de la estanqueidad del pistón
 - Los robustos cilindros de 140 mm de diámetro están diseñados para una funcionalidad duradera y complementan el alto nivel de calidad, garantizando una baja necesidad de mantenimiento.

- BR** — **CILINDROS REVERSOS**
- Juntas internas y anillos de guía, bien **protegidos de los agentes externos**
 - Tubo del cilindro y pistón engranajes cromados de fondo (cobertura cromada min. 30 µm) para la **máxima protección de la corrosión y fácil desplazamiento**
 - **Larga duración** de la estanqueidad del pistón
 - Os cilindros robustos de 140 mm de diâmetro são projetados para um funcionamento duradouro e completam ainda mais o elevado nível de qualidade, garantindo a exigência reduzida de manutenção.



- ES** — **DISPOSITIVOS DE SINCRONIZACIÓN Y SEGURIDAD**
- Sistema sincronización de palancas conectadas
 - La **barra de sincronización recubierta de KTL** puede adaptarse a diferentes distancias de los pistones gracias al sistema de palancas: el nuevo **estándar es de 1550 o 2600 mm**. La flexibilidad del sistema minimiza el desgaste.

- BR** — **DISPOSITIVOS DE SINCRONIZAÇÃO E SEGURANÇA**
- Sistema de sincronização de alavancas conectadas
 - A **barra de sincronização revestida com KTL** pode ser adaptada a diferentes distâncias dos pistões através do sistema de alavancas: o novo **padrão é 1550 ou 2600 mm**. A flexibilidade do sistema minimiza o desgaste.

PISC 3500.2 Evo

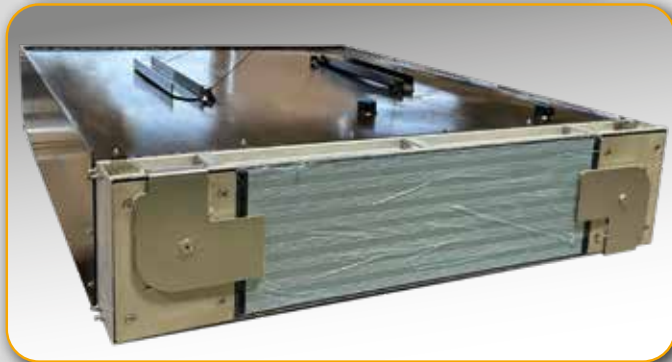


ES — UNIDAD DE CONTROL DE PULSADORES PROGRAMABLE

- Bajada de emergencia neumática **de serie**
- **Altura máx. de elevación y señal de alarma** (tope CE) libremente programables, para final de carrera mecánico.
- **Indicación de error** mediante secuencia de alarmas en caso de anomalía

BR — UNIDADE DE CONTROLE DE BOTÕES PROGRAMÁVEL

- Descida de emergência pneumática **de série**
- **Altura máx. de elevação e sinal de alarme** (parada CE) livremente programáveis, por fim de curso mecânico.
- **Indicação de erro** através da sequência de alarmes no caso de mau funcionamento



ES — CAJA DE ACERO

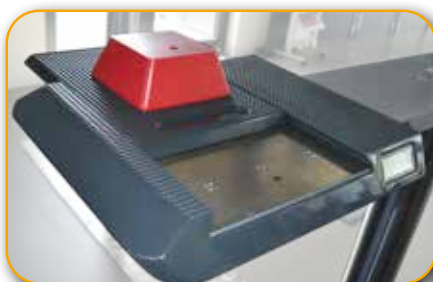
- Las cajas de acero se entregan con **certificación de impermeabilidad**
- Nueva cubierta de la caja de aluminio anodizado con juntas de goma en todo el perímetro para garantizar no solo la resistencia a la humedad, sino también una absorción segura de las fuerzas que actúan sobre la cubierta, por ejemplo, al extraer la batería.
- Premontaje de la unidad hidráulica (a pedido)

BR — CAIXA DE AÇO

- As caixas de aço são entregues com **certificado de impermeabilidade**
- Nova cobertura da gaveta realizada em alumínio anodizado com juntas de

borracha em todo o perímetro, para garantir não apenas resistência à umidade, mas também para absorver com segurança as forças que atuam na cobertura, por exemplo, ao remover a bateria.

- Pré-montagem da unidade hidráulica (a pedido)

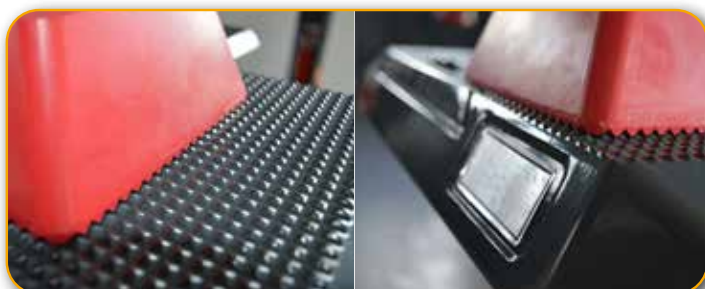


ES — SOBREESTRUCTURA

- Dos soportes de elevación regulables en longitud
- Apoyos revestidos de goma, antideslizamiento
- Galvanizado y pintura RAL 9006

BR — SUPERESTRUTURA

- Dois suportes de elevação ajustáveis no comprimento
- Apoios revestidos de borracha, antiderrapante.
- Zincagem e pintura RAL 9006



- **Soportes XY (bajo pedido)** realizados de una aleación especial de **aluminio**, tienen **placas de acero inoxidable** y ofrecen un campo de aplicación más amplio

- **Suportes XY (a pedido)** realizados com uma especial **liga de alumínio**, possuem **placas de aço inoxidável** e oferecem um campo de aplicação mais amplo.

Capacidad de elevación	Capacidade de elevação	3500 kg
Longitud carrera	Comprimento de curso	1.920 mm
Altura de trabajo	Altura de trabalho	1.985 mm + Topes de goma/tampões de borracha
Diámetro de los cilindros	Diâmetro dos cilindros	2 x 140 mm
Tiempo de subida/bajada	Tempo de subida / descida	~ 30 sec.
Profundidad del cimiento	Profundidade da fundação	min. 2.640 mm
Unidad bomba	Unidade bomba	3,0 kW
Aceite hidráulico	Óleo hidráulico	10 l
Tensión de alimentación	Tensão de alimentação	230/400V - 50Hz - 16A

ES → **Accesorios recomendados**
BR → **Acessórios aconselhados**



- Aceite hidráulico 10 l
- Óleo hidráulico 10 l



- Set de cables 10 m.
- Jogo de cabos 10 m

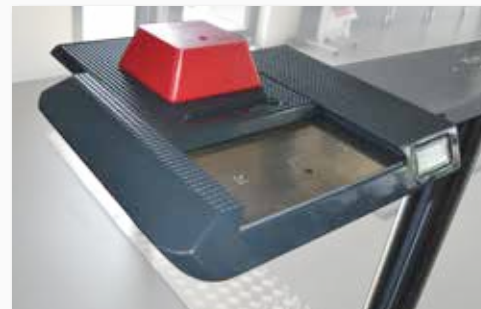
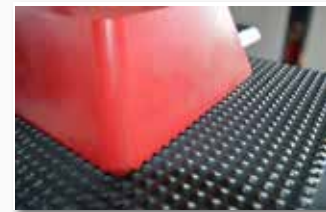
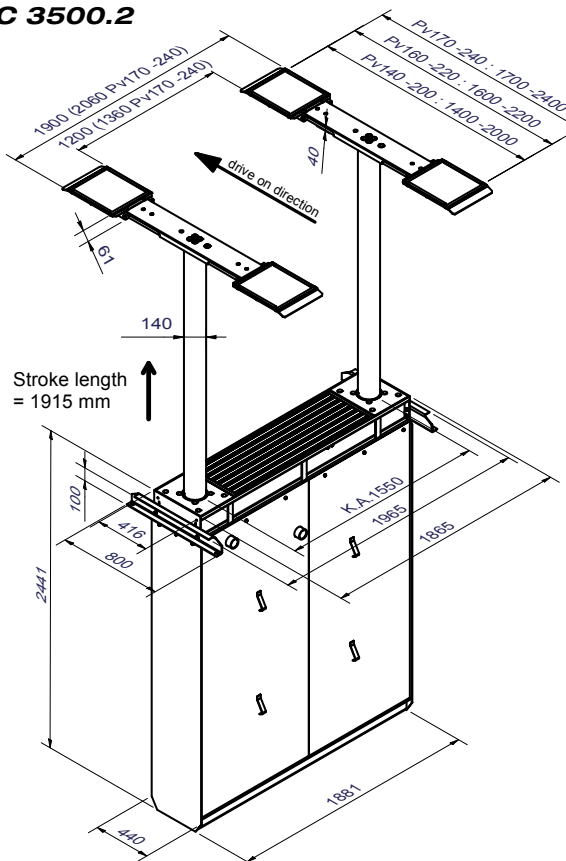
ES → **Accesorios recomendados**
BR → **Acessórios aconselhados**



- Set de topes de goma 40 mm, 120x120xØ100 (4 piezas)
- Jogo de tampões de borracha 40 mm, 120x120xØ100 (4 unidades)

Dimensiones totales - Dimensões gerais

PISC 3500.2



- Soportes XY realizados de una aleación especial de aluminio
- Suportes XY realizados com uma especial liga de alumínio